

# 第41回 社の陶芸展

## ワントレーでおもてなしご飯

12月1日(土)~12月7日(金)

10:00~17:00

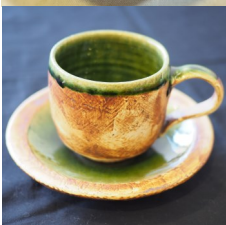
中野地域ケアプラザ2階 特設ギャラリー

共催作家

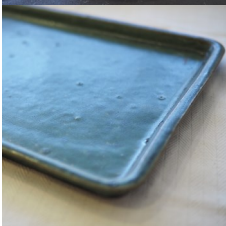
神津幸浩



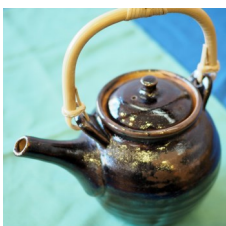
栗谷昌克



松本良太



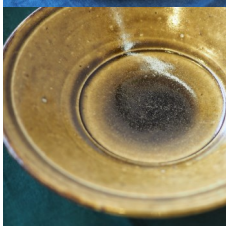
榎田智



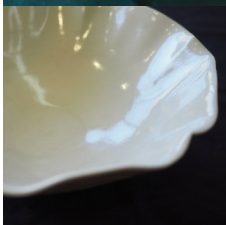
小野陽介



岩下宗晶



近藤康弘



宮田竜司

SELP・社では知的ハンディをもった方々が働いています。社の陶器は個性豊かな陶芸職人がすべて手作業で作上げたもので世界にふたつと同じものはありません。

陶芸展のテーマは「ワントレーでおもてなしご飯」  
普段使いはもちろん、おもてなしの場面にも使っていただきたい  
さまざまな器をご用意しました。  
ワントレーをセットで揃えるもよし、お好みの器だけを選んでよし。  
共催の陶芸作家さん方のワントレーセットもお楽しみに！

陶芸展期間限定のメニューは、特製ミートローフのワントレーです。  
1階喫茶にて、社の陶器で召し上がれます。  
好評の麺ランチも含め、期間中は、日曜日も営業します。  
(営業時間 10:00~L.O.16:30 日曜日L.O.14:30)

12月1日(土)には、  
「社の成人式20周年祭~ありがとう 地域と共に未来へ~」  
が開催されます。  
模擬店・バザー・抽選付きスタンプラリーなど楽しさいっぱい！！  
ぜひ、皆さま遊びにいらしてください。

干支「亥」の  
置物をつくっています。



さざり織りも  
販売しています。



社会福祉法人ル・プリ

SELP・社

〒247-0015 横浜市栄区中野町400-2

TEL 045-897-2020

FAX 045-896-0713

URL <http://www.morinokai.or.jp>

○JR根岸線「港南台」神奈中バス 約7分  
1番乗り場 中野町經由または若竹町經由「中野町」下車  
2番乗り場からは、どのバスに乗っても「中野町」下車  
○JR「大船駅」神奈中バス3番乗り場 約15分  
みどりが丘・本郷車庫行・金沢八景行「中野町」下車

